

## Kurzbaubeschrieb Erd- und Regelgeschoss

### Allgemein

Das Gebäude erfüllt den Minergiestandard.  
Die Wohnungen erreichen Eigentumsstandard  
bezüglich Schallschutzanforderungen.

### Gebäudehülle

Kompaktfassade mit nuanciertem zweifarbigen  
Besenstrich und strukturierenden Verkleidungs-  
elementen aus Betonwerkstoff.  
Farblich akzentuierende Absturzsicherungen  
und Geländer in einbrennlackiertem Metall.

### Aufzüge

Kone Aufzüge mit hochwertiger Innenausstat-  
tung. Wände: Edelstahl geätzt und grosser  
Spiegelfläche.

### Fenster

Holz-Metallfenster mit 3-fach Isolier- und  
Schallschutzverglasung

### Sonnenschutz

Fenster: Metall-Raflamellenstoren  
einbrennlackiert, motorisiert

Balkone/ Sitzplätze: motorisierte, textile  
Knickarmmarkisen

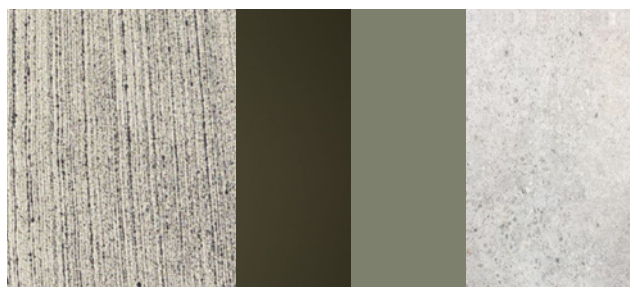
### Elektro

Allgemein: Elektroinstallationen mit genügend  
Schaltern, Deckenanschlüssen für Leuchten und  
Steckdosen. Multimediainstallationen für Daten,  
TV, Radio und Telefonie. Glasfaser verfügbar.  
Alle verbauten und eingesetzten Leuchten LED.

Wohnen / Essen: Schaltersteckdosen, 3-fach  
Steckdosen teilweise geschaltet, Multimediaan-  
schlüsse, Deckenleuchtenanschlüsse

Zimmer: Schaltersteckdosen, 3-fach Steckdosen  
teilweise geschaltet, Multimediaanschlüsse,  
Deckenleuchtenanschluss

Entreé: Schaltersteckdosen, LED Einbauspots



Küche: Schaltersteckdosen, 3-fach Steckdosen  
teilweise geschaltet, LED Einbauspots

Nassräume: Schaltersteckdosen, 3-fach Steck-  
dosen im Spiegelschrank, LED Einbauspots,  
Spiegelschrank mit integrierter Beleuchtung

Balkone / Sitzplätze: Aussensteckdose, LED  
Ausseneinbauspot

Keller: Schaltersteckdosen auf Wohnungszähler  
geschaltet, LED Leuchten

Treppenhaus / Eingang: LED Deckenleuchten

Umgebung: Hochwertige LED Aussenbeleuchtung

### Heizung / Warmwasser

Betrieb Bodenheizung und die Bereitstellung  
des Warmwassers über eine Luft Wasser  
Wärmepumpe und in Dachflächen integrierter  
Photovoltaikanlage.

### Lüftung

Kontrollierte Wohnungslüftung

## Kurzbaubeschrieb Erd- und Regelgeschoss

### Küchen

Moderne Küchen mit neusten, energiesparenden Miele-Apparaten.

Weisse Kunststeinabdeckung. Weisse Fronten in Kunstharz mit Glasrückwand.

Grosser flächenbündig eingesetzter Glaskeramikherd mit vier Kochzonen und im Oberbau versenkbarer Umluftabzugshaube. Backofen, Geschirrspüler, Kühlschrank mit Gefrierfach. Suter Inox Becken und ARWA Twin Armaturen.

### Nassräume

Weisse Sanitärapparate mit verchromte Armaturen. Eingebauter Spiegelschrank. Grosszügige Badewannen mit aufgesetzten Glastrennwänden. Bodenebene Duschen mit Regenwasserbrause.

### Decken

Wohnungen: Weissputz, weiss gestrichen.

Keller- und Nebenräume: Beton roh, teilweise weiss gestrichen

### Wände

Wohnungen: feinkörniger Abrieb 1.5mm, weiss gestrichen. Feinstrukturierte Holz-Glastrennwand

Nasszellen: Abrieb in Kombination mit keramischen Platten im Spritzwasserbereich

Keller- und Nebenräume: Beton oder Kalksandsteinmauerwerk gestrichen

Treppenhaus/ Eingang: Sichtbeton in Kombination mit feinkörnigem Abrieb

### Bodenbeläge

Wohnen/ Essen: Hochwertiger Eichenparkett als Fischgrat mit Randfries

Zimmer: Hochwertiger Eichenparkett als Schiffsboden verlegt

Küche: Keramische Sechseckplatten, anthrazit

Nasszellen: kalibrierte, keramische Bodenplatten

Balkone: Ortbeton, gerillt

Treppenhaus/ Eingang: Kunststeinplatten, Eichenhandlauf

### Waschen/ Trocknen

Jede Wohnung mit eigener Waschmaschinen Tumbler Kombination von Miele.

Zusätzlicher Trockenraum mit Secomat im Untergeschoss vorhanden

### Schreinerarbeiten

Schreinerarbeiten für Garderoben, Putzschränke und ergänzende Einbaumöbel. Oberflächen weiss gespritzt.

### Sonnerie

Klingel mit Video-Gegensprechanlage und Türöffner

### Tiefgarage

Automatisches Garagentor. Direkter und gedeckter Zugang zur Wohnungserschliessung

### Briefkasten

Eigener Briefkasten auf Hausschliessung. Separate Paketboxen mit Benachrichtigung.

### Umgebung

Grosser privater Aussenbereich für Erdgeschosswohnungen



RED Real Estate Group AG  
Baslerstr. 60, 8048 Zürich  
www.redrealestate.ch

Andrea Flükiger  
T +41 43 543 21 94  
M af@redrealestate.ch

## Kurzbaubeschrieb Dachgeschoss

### Allgemein

Das Gebäude erfüllt den Minergiestandard.  
Die Wohnungen erreichen Eigentumsstandard  
bezüglich Schallschutzanforderungen.

### Gebäudehülle

Kompaktfassade mit nuanciertem zweifarbigem  
Besenstrich und strukturierenden Verkleidungs-  
elementen aus Betonwerkstoff.  
Farblich akzentuierende Absturzsicherungen und  
Geländer in einbrennlackiertem Metall.

### Aufzüge

Kone Aufzüge mit hochwertiger Innenausstat-  
tung. Wände: Edelstahl geätzt und grosser  
Spiegelfläche. Direkter Liftzugang in Wohnung.

### Fenster

Holz-Metallfenster mit 3-fach Isolier- und  
Schallschutzverglasung

### Sonnenschutz

Fenster: Metall-Raflamellenstoren  
einbrennlackiert, motorisiert  
Terrassen: Motorisierte, textile Knickarm-  
markisen

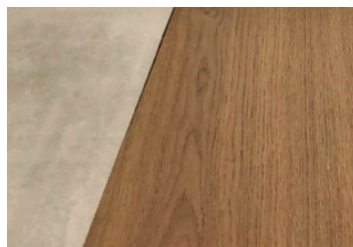
### Elektro

Allgemein: Elektroinstallationen mit genügend  
Schaltern, Deckenanschlüssen für Leuchten und  
Steckdosen. Multimediainstallationen für Daten,  
TV, Radio und Telefonie. Glasfaser verfügbar.  
Alle verbauten und eingesetzten Leuchten LED.

Wohnen / Essen: Schaltersteckdosen, 3-fach  
Steckdosen teilweise geschaltet, Multimedea-  
anschlüsse, Deckenleuchtenanschlüsse

Zimmer: Schaltersteckdosen, 3-fach Steckdosen  
teilweise geschaltet, Multimediaanschlüsse,  
Deckenleuchtenanschluss

Reduit: Schaltersteckdosen, LED Einbauspots



Küche: 3-fach Steckdosen, LED Einbauspots

Nassräume: Schaltersteckdosen, 3-fach Steckdo-  
sen im Spiegelschrank, LED Einbauspots, Spiegel-  
schrank mit integrierter Beleuchtung

Terrassen: Aussensteckdose, LED Aussenleuch-  
ten, LED Effektbeleuchtung auf Dachterrasse

Keller: Schaltersteckdosen auf Wohnungszähler  
geschaltet, LED Leuchten

Treppenhaus / Eingang: LED Deckenleuchten

Umgebung: Hochwertige LED Aussenbeleuchtung

### Heizung / Warmwasser

Betrieb Bodenheizung und die Bereitstellung  
des Warmwassers über eine Luft Wasser  
Wärmepumpe und in Dachflächen integrierter  
Photovoltaikanlage.

### Lüftung

Kontrollierte Wohnungslüftung

### Wohnen

Hochwertige Schreinerarbeiten, inkl. Sideboard  
und ergänzenden Hochschränken. Oberfläche  
Weiss gespritzt. Raumteiler mit Effektfeuer  
Cheminée

## Kurzbaubeschrieb Dachgeschoss

### Küchen

Moderne Küchen mit neusten, energiesparenden Miele-Apparaten.

Weisse Granitabdeckung. Hochglanz lackierte weisse Fronten. Separate freistehende Kochinsel-lösung. Grosser flächenbündig eingesetzter Glas-keramikherd mit vier Kochzonen und versenk-barer Umluftabzugshaube. Steamer, Backofen, Geschirrspüler, Kühlschrank mit Gefrierfach. Suter Inox Becken und ARWA Twin Armaturen

### Nassräume

Weisse Sanitärapparate mit verchromte Arma-turen. Eingebauter Spiegelschrank. Grosszügige freistehende Badewannen mit aufgesetzten Glas-trennwänden. Regenwasserbrause in bodenebe-ner Dusche.

### Decken

Wohnungen: Weissputz, weiss gestrichen.  
Keller- und Nebenräume: Beton roh, teilweise weiss gestrichen

### Wände

Wohnungen: feinkörniger Abrieb 1,5mm und teilweise Holzwerk, weiss gestrichen.  
Nasszellen: Abrieb in Kombination von kerami-sche Platten im Spritzwasserbereich  
Keller- und Nebenräume:  
Beton oder Kalksandstein gestrichen  
Erschliessung: Sichtbeton in Kombination mit feinkörnigem Abrieb 1,5mm

### Bodenbeläge

Wohnen/ Essen/ Kochen/ Erschliessung:  
Natursteinbelag aus Juramarmor  
Zimmer: Hochwertiger Eichenparkett als Schiffsboden verlegt  
Nasszellen: kalibrierte, keramische Bodenplatten  
Terrassen: Rutschfeste, keramische Platten in Natursteinoptik

Haupttreppenhaus / Eingang: Kunststeinplatten

### Waschen / Trocknen

Wohnung mit eigener Waschmaschinen Tumbler Kombination von Miele in separatem Reduit  
Zusätzlicher Trockenraum mit Secomat im Unter-geschoss vorhanden.

### Schreinerarbeiten

Hochwertige Schreinerarbeiten für Garderoben, Putzschränke und zusätzliche Einbaumöbel.  
Oberfläche weiss gespritzt.

### Sonnerie

Klingel mit Video-Gegensprechanlage und Türöffner

### Tiefgarage

Automatisches Garagentor. Direkter und gedeckter Zugang zu Wohnungserschliessung

### Briefkasten

Eigener Briefkasten auf Hausschliessung.  
Separate Paketboxen mit Benachrichtigung.



RED Real Estate Group AG  
Baslerstr. 60, 8048 Zürich  
www.redrealestate.ch

Andrea Flükiger  
T +41 43 543 21 94  
M af@redrealestate.ch